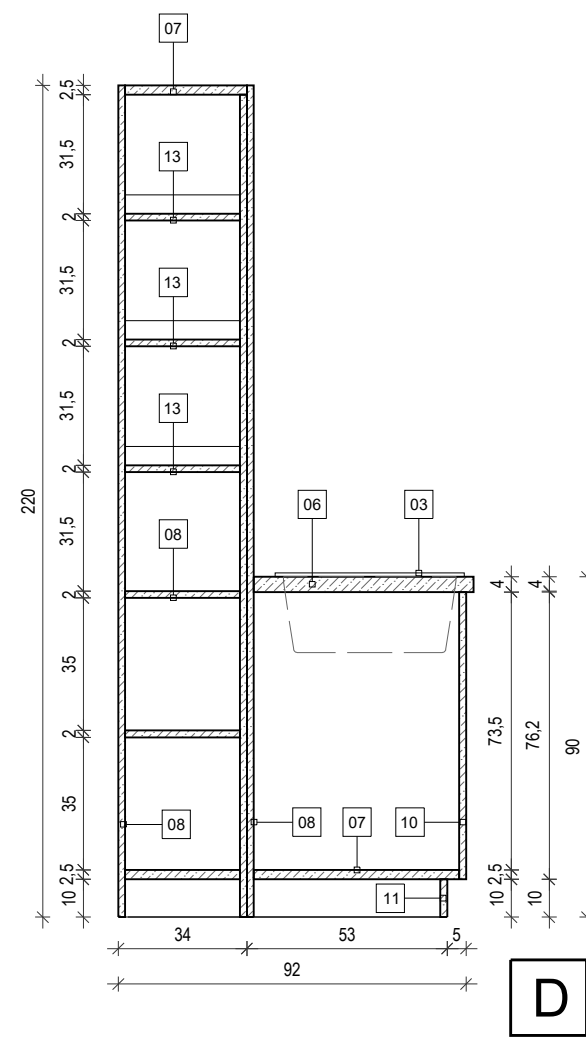
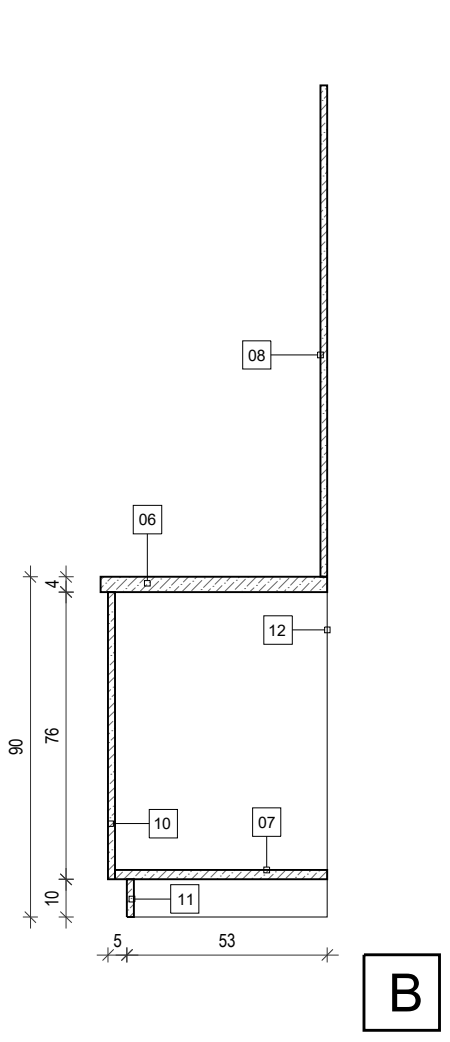


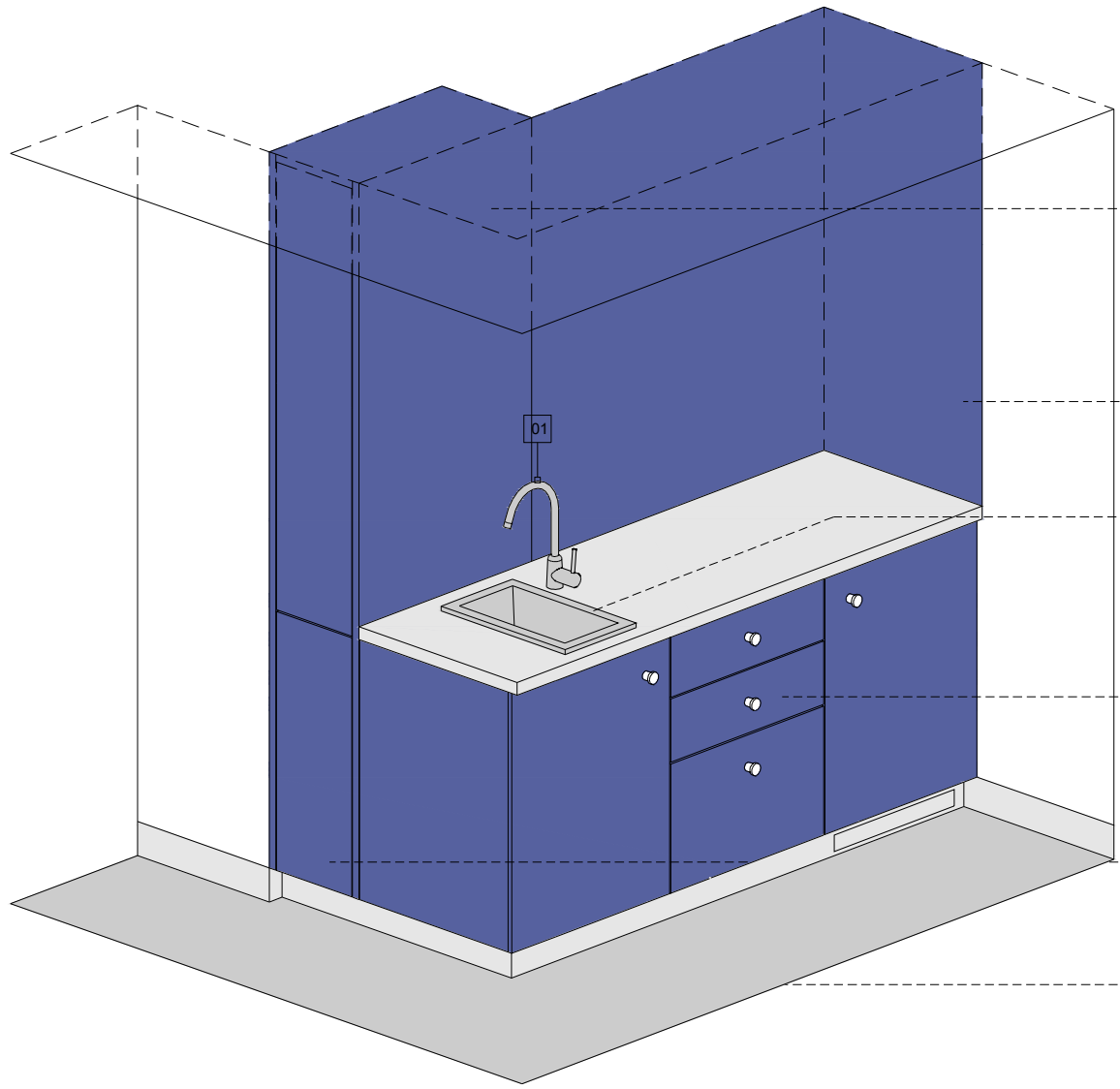
F



D



B



Sufit nad aneksem malowany w kolorze - RAL 5002.

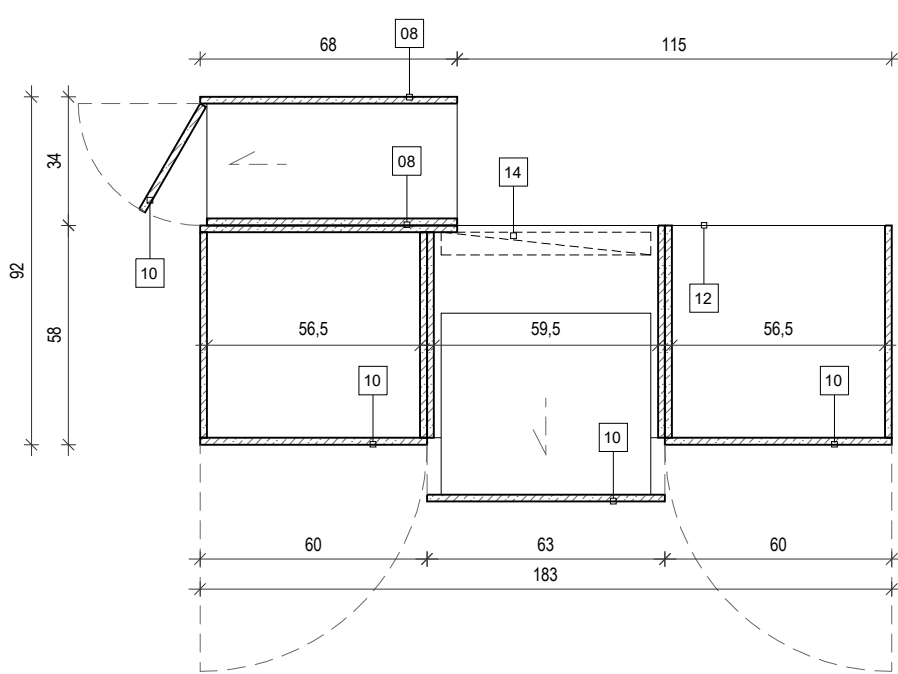
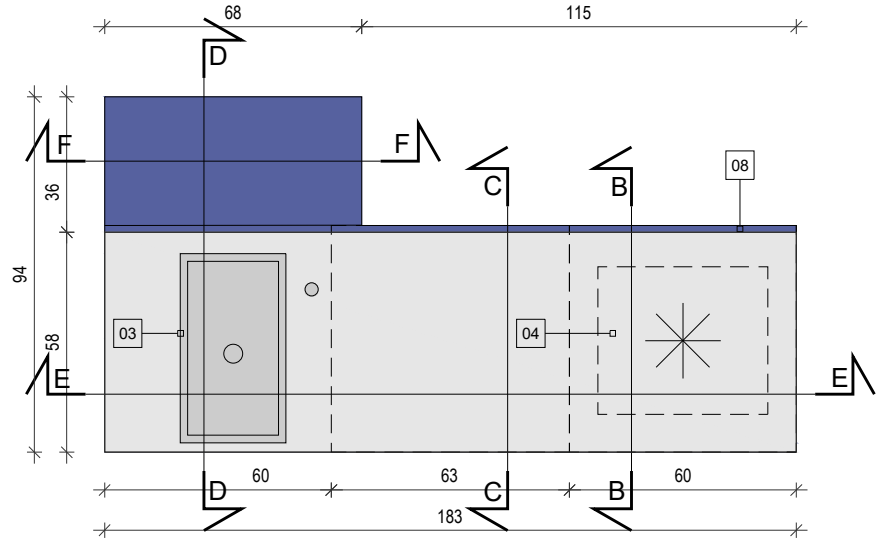
Ściany wykończone frontami zabudowy meblowej w kolorze - RAL 5002

Zlew szary 28x50 cm.

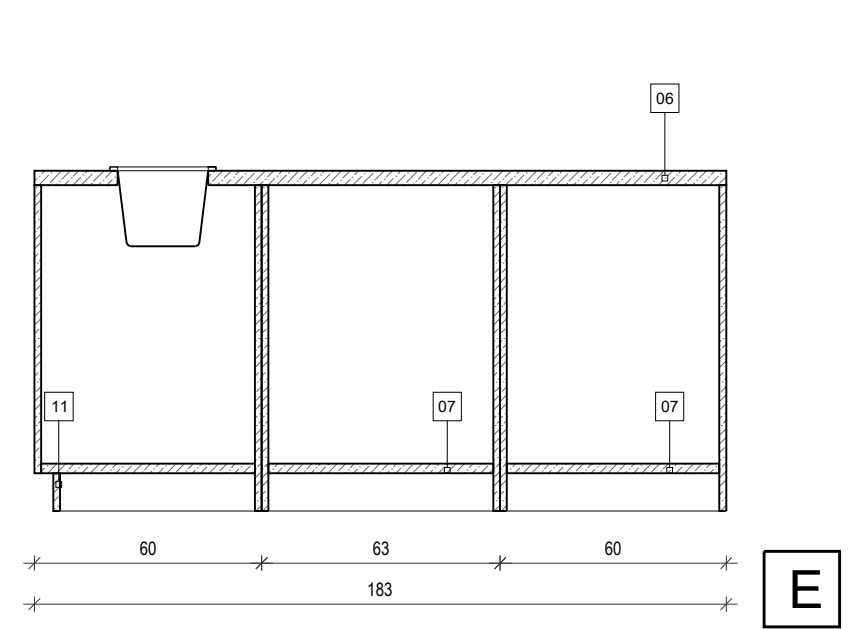
Uchwyt ze stali nierdzewnej.

Szafki w słupku systemie push to open.

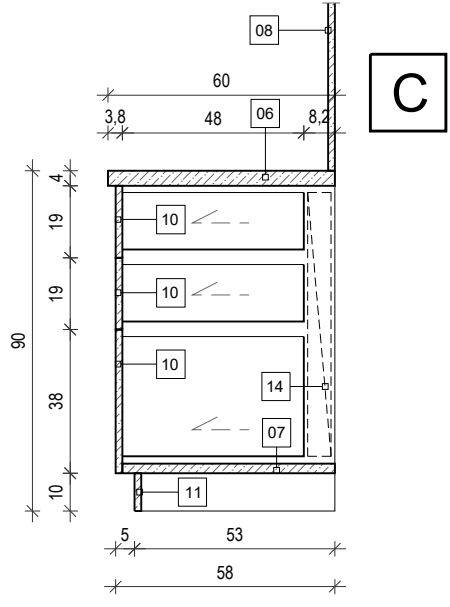
Cokół PCV srebrny, szczotkowany.



A



E



C

- 01 BATERIA KUCHENNA, Z MIESZACZEM
- 02 UCHWYT ZE STALI NIERDZEWNEJ, OKRĄGŁY ŚR. 35mm
- 03 ZLEW GRANITOWY, SZARY 28x50cm
- 04 LODÓWKA HOTELOWA UMIESZCZONA W SZAFCE POD BLATEM 39x45x50cm
- 05 KRATKA WENTYLACYJNA, STAŁOWA, SREBRNA, SZCZOTKOWANA 6cm
- 06 BLAT LAMINOWANY, MATOWY, ZBLIŻONY DO KOLORU NCS S 1002-R50B, 38mm
- 07 PŁYTA MEBLOWA 25mm, LAMINOWANA, MATOWA, KOLOR RAL 5002
- 08 PŁYTA MEBLOWA 18mm, LAMINOWANA, MATOWA, KOLOR RAL 5002
- 10 SZAFKA/SZUFLADA - PŁYTA MEBLOWA 18mm, LAMINOWANA, MATOWA KOLOR RAL 5002
- 11 COKÓŁ PCV 10cm, SREBRNY, SZCZOTKOWANY
- 12 PLECÓWKA - PŁYTA HDF 3mm, LAKIEROWANA, KOLOR ZBLIŻONY DO KORPUSÓW
- 13 PÓŁKA WYSUWANA - PŁYTY MEBLOWE 18mm, LAMINOWANE, MATOWE KOLOR RAL 5002, NA PROWADNICACH KULKOWYCH, PEŁNY WYSUW, CICHY DOMYK
- 14 PRZESTRZEŃ NA PROWADZENIE INST. WODY I KANALIZACJI ZLEWU

UWAGI:

- STYKI PŁYT MEBLOWYCH Z POSADZKĄ ZABEZPIECZYĆ USZŁKAMI
- STYKI PŁYT MEBLOWYCH ZE ŚCIANAMI ZABEZPIECZYĆ SILIKONEM
- OBRZEŻA PŁYT MEBLOWYCH ZABEZPIECZONE W SYSTEMIE ABS LUB PCV
- KORPUSY MEBLOWE W KOLORZE ZBLIŻONYM LUB TOŻSAMYM DO KOLORU FRONTÓW
- KORPUSY MEBLOWE ZREALIZOWAĆ NA REGULOWANYCH NOGACH
- SZAFKI I SZUFLADY Z MECHANIZMEM CICHEGO ZAMKNIĘCIA
- ELEMENTY NAROŻNE ŁĄCZYĆ POD KĄTEM 45 STOPNI
- WYSOKOŚĆ COKÓŁU ZABUDOWY MEBLOWEJ DOSTOSOWAĆ DO WYSOKOŚCI COKÓŁU ŚCIENNEGO - ZAŁOŻONA WYSOKOŚĆ 10cm
- PRZEWIDZIEĆ OTWORY NA BATERIĘ ZLEWOWĄ I ZLEW
- ZABEZPIECZYĆ OTWORY POD ZLEW I BATERIĘ W BLACIE, STYK ZLEWU I BATERII Z BLATEM ORAZ STYKI BLATU Z PŁYTAMI MEBLOWYMI NA ŚCIANACH SILIKONEM
- WSZELKIE WĄTPLIWOŚCI WYJAŚNIAĆ Z PROJEKTANTEM
- PRZED PRZYSTĄPIENIEM DO WYKONYWANIA MEBLI SPRAWDZIĆ RZECZYWISTE WYMIARY NA BUDOWIE,
- WSZELKIE ROBOTY MAJĄ BYĆ WYKONANE ZGODNIE Z WYMAGANIAMI OKREŚLONYMI PRZEZ PRZEPISY I POLSKIE NORMY

Jedn. projektowa: TEKTONIKARCHITEKCI Sp. z o.o. Sp. k. 31-144 KRAKÓW, ul. BISKUPIA 14/10 TEL./FAX: (12) 412 48 14, www.tektonika.eu.pl		Inwestor: Akademia Kultury Fizycznej im. Bronisława Czecha w Krakowie al. Jana Pawła II 78, 31-571 Kraków		Faza proj: PT/PW
Temat: PRZEBUDOWA DOMU STUDENCKIEGO NR 3 WRAZ Z PRZEBUDOWĄ INSTALACJI WEWNĘTRZNYCH: WOD-KAN., C.O., ELEKTRYCZNEJ, WENTYLACJI MECHANICZNEJ I KLIMATYZACJI, WRAZ ZE ZMIANĄ SPOSOBU UŻYTKOWANIA CZĘŚCI PIERWSZEGO PIĘTRA NA CELE NAUKOWO-BADAWCZE DLA PRACOWNI ANALIZY SNU I RYTmÓW OKOŁODOBOWYCH - PRZY AL. JANA PAWŁA II 84 W KRAKOWIE NA DZIAŁCE NR 7/27, OBR. 52 JEDN. EWID. NOWA HUTA		Rysunek: ANEKS KUCHENNY PRZY POKOJACH 3 i 4		Nr rys: AW-06A
Branża:	ARCHITEKTURA	Nr uprawnień:	Podpis:	Skala: 1:20
Główny projektant:	mgr inż. arch. SŁAWOMIR FLORKIEWICZ	MPOIA/031/2003		Data:
Opracował:	mgr inż. arch. ALEKSANDER ŚWIAT mgr inż. arch. DOMINIKA KOWACZ-BUKOWSKA mgr inż. arch. ALEKSANDER KWAŚNIAK-WILAND			2024
Sprawdzający:	mgr inż. arch. AGNIESZKA FLORKIEWICZ	MPOIA/017/2003		GRUDZIEŃ